

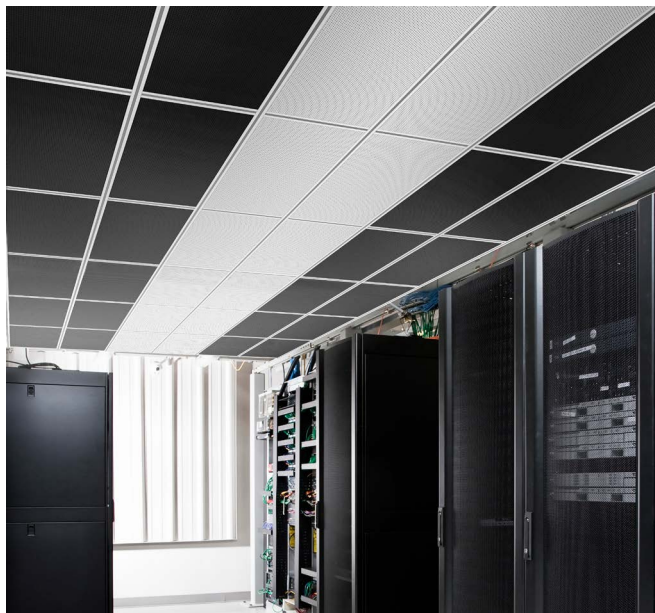
# Саундлюкс-Дизайн ПЛ2 3/8

## звукопоглощающие панели

ТУ 23.99.19-009-28789041-2020

Саундлюкс Дизайн ПЛ2 3/8 - высококачественные звукопоглощающие потолочные и стеновые панели, сочетающие превосходные акустические характеристики, элегантный дизайн и высокую прочность. Панели были разработаны для снижения уровня шума в помещениях различного назначения.

- Эффективное звукопоглощение при монтаже без отброса
- Отличное соотношение веса и прочности
- Влагостойкость, долговечность
- Возможность окрашивания в различные цвета
- Простой и быстрый монтаж

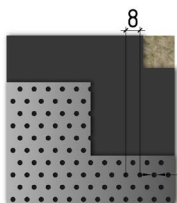


### СОСТАВ

Звукопоглощающая основа – минеральная плита из базальтового волокна, кашированная черным стеклохолстом.

Лицевая поверхность панели - перфорированный оцинкованный стальной лист.

Кассета завальцована по длинным сторонам панели.



В стандартном исполнении диаметр отверстий - 3мм



### ПОВЕРХНОСТЬ И ЦВЕТ

Панели окрашиваются в любой цвет по палитре RAL/ NC.



### ФИЗИЧЕСКИЕ ХАРАКТЕРИСТИКИ

РАЗМЕРЫ ЭЛЕМЕНТОВ

Длина	Ширина	Толщина	Вес
1200	600	50	12 кг
		30	10,96 кг



### СЕРТИФИКАТЫ

Материал соответствует требованиям:

- Федеральный закона от 22.07.2008 N 123-ФЗ
- «Технический регламент о требованиях пожарной безопасности»
- Единым санитарно-эпидемиологическим и гигиеническим требованиям к товарам, подлежащим санитарно- эпидемиологическому надзору (контролю)



### ПОЖАРОБЕЗОПАСНОСТЬ

Группа горючести – Г1  
 Группа воспламеняемости – В2  
 Группа дымообразующей способности – Д2  
 Группа токсичности продуктов горения – Т1



### ЭКСПЛУАТАЦИЯ

Без доступа в межпотолочное пространство.



### АКУСТИЧЕСКИЕ ХАРАКТЕРИСТИКИ

Панель	1200x600x50	1200x600x30
Класс звукопоглощения	A	B
Индекс звукопоглощения, $\alpha_w$	0,95	0,80
% перфорации	10,93%	

# Саундлюкс-Дизайн ПЛ 3/8

звукопоглощающие панели



## МОНТАЖ

- Монтаж панелей Саундлюкс-Дизайн ПЛ2 3/8 начинается с установки торцевого профиля UL по периметру, далее панель вставляется в торцевой профиль и фиксируется к основанию U-образным HL профилем при помощи анкер-клина металлического 6x40 мм с шагом 400-600 мм
- Панели устанавливаются слева направо и снизу вверх
- Подрезка панели Саундлюкс-Дизайн ПЛ2 3/8 выполняется при помощи углошлифовальной машины с диском по металлу, звукопоглощающий слой подрезается строительным ножом

Панели Саундлюкс-Дизайн ПЛ2 3/8 не являются вандалостойкими, не рекомендуется монтировать в зонах подверженных ударным нагрузкам.

### НОРМА РАСХОДА ПАНЕЛЕЙ САУНДЛЮКС-ДИЗАЙН ПЛ2 3/8 И ЭЛЕМЕНТОВ КАРКАСА НА КВ.М ПОТОЛКА

НАИМЕНОВАНИЕ	ЕД. ИЗМ	РАСХОД НА М <sup>2</sup>
Саундлюкс-Дизайн ПЛ2 3/8 1200x600 мм	шт.	1,4
Профиль U-образный HL	пог. м	2,3
Торцевой профиль UL	пог. м	0,7
Анкер-клин металлический 6x40	шт.	3,2